



cooperación
alemana
DEUTSCHE ZUSAMMENARBEIT

Implementado por:

giz Deutsche Gesellschaft
für Internationale
Zusammenarbeit (GIZ) GmbH

En cooperación con:



Secretaría de la Integración Social
Centroamericana
SISCA



SICA
Sistema de la Integración
Centroamericana



¿Qué es una amenaza?



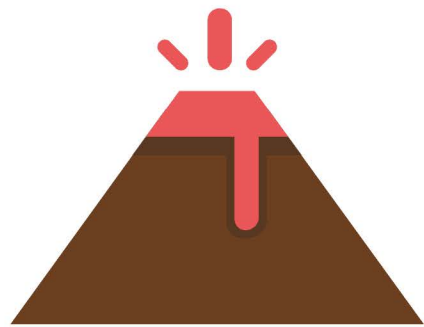
¿Qué es una amenaza?

Es un **fenómeno o proceso natural o causado por el ser humano** que puede **poner en peligro a un grupo de personas, sus cosas y su ambiente**, cuando no son precavidos.

Existen diferentes tipos de amenazas. Algunas son naturales, otras son provocadas por el ser humano, como las llamadas industriales o tecnológicas (explosiones, incendios y derrames de sustancias tóxicas). Las guerras y el terrorismo también son amenazas creadas por el ser humano.



Entre las amenazas naturales podemos citar:



Erupciones volcánicas:

Explosiones o emanaciones de lava, ceniza y gases tóxicos desde el interior de la tierra, a través de los volcanes.



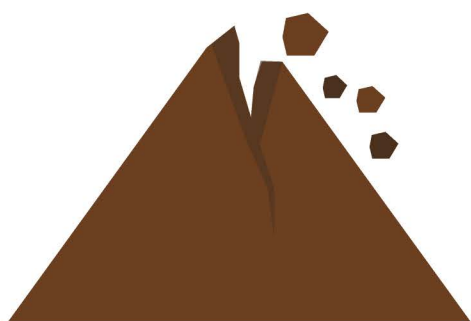
Terremotos, sismos:

Fuertes movimientos de la corteza terrestre que se originan desde el interior de la tierra y que pueden causar muchos daños.



Inundaciones:

Presencia de grandes cantidades de agua en general provocadas por fuertes lluvias y que el suelo no puede absorber.



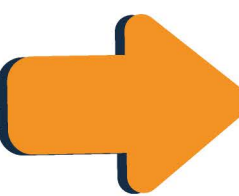
Deslizamientos:

Tierra, piedras y vegetación que se deslizan rápida o lentamente cuesta abajo. Se presentan sobre todo en la época lluviosa o durante una actividad sísmica.

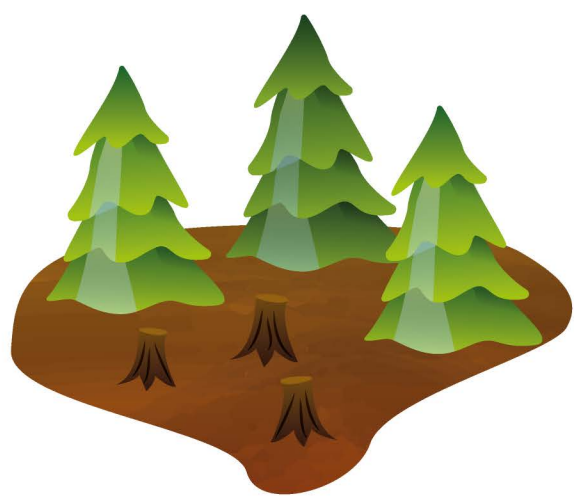


Huracanes:

Fuertes vientos que se originan en el mar y que giran en grandes círculos a modo de torbellino y que vienen acompañados de lluvias. Se les llama también ciclones tropicales.



Entre las amenazas provocadas por el ser humano podemos citar:



Deforestación:

Tala masiva de árboles que altera los ecosistemas y aumenta el riesgo de erosión y deslizamientos.



Contaminación del agua

Introducción de sustancias tóxicas en fuentes de agua, afectando la salud y los ecosistemas..



Contaminación del aire:

Emisión de gases y partículas tóxicas a la atmósfera, provenientes principalmente de la industria y el transporte.



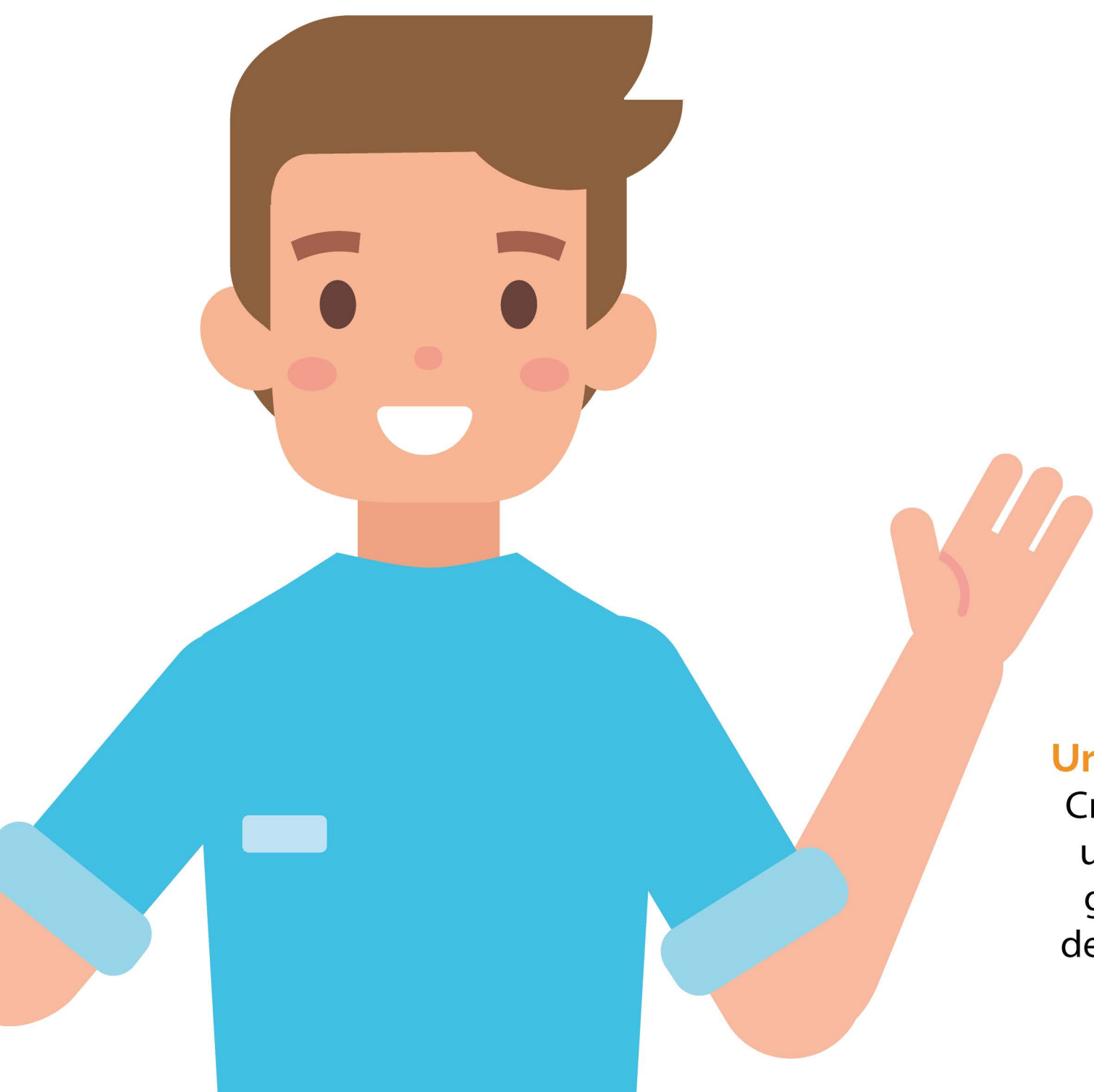
Incendios forestales:

Fuegos no controlados en áreas boscosas, provocados por actividades humanas o negligencia.



Urbanización descontrolada:

Crecimiento acelerado de áreas urbanas sin planificación, que genera vulnerabilidades ante desastres y deterioro ambiental.



Estas amenazas pueden convertirse en desastres,
pero solamente si existen ciertas condiciones.

¿Sabes cuáles son?

Te contamos en nuestro siguiente post.





Implementado por:



En cooperación con:



Resiliencia Urbana

¡Generaciones preparadas para un futuro sostenible y resiliente!

[#PorUnFuturoSinDesastres](#)